

V O L V O



Volvo Trucks 駕駛者支援系統

全方位的 安全保障

Volvo Trucks. Driving Progress

目錄

主動式巡航控制 (ACC)	3
主動式遠光燈系統	4
Auto Hold	5
碰撞預警緊急制動系統	6
駕駛者警示支援系統	7
智能速度輔助	8
胎壓監測系統	9
保護行人和踩單車人士	10

按預期目的使用時，提供的功能旨在協助提高道路安全。此處所示或提及的部分功能或僅以另購選項形式提供，並可能因應各國家/地區的本地法例而有所不同。您的 Volvo Trucks 經銷商會很樂意提供您更多詳細資料。我們保留權利，可更改產品規格，恕不另行通知。

主動式巡航控制 (ACC)

與前方車輛保持安全距離。主動式巡航控制 (ACC) 會令貨車在完全停下前與其他車輛保持一定距離，然後在繼續行駛時再次自動啟動。駕駛者可以在繁忙的高速公路車流中使用主動式巡航控制 (ACC)，並使用停車與起步的行駛功能。

保持距離

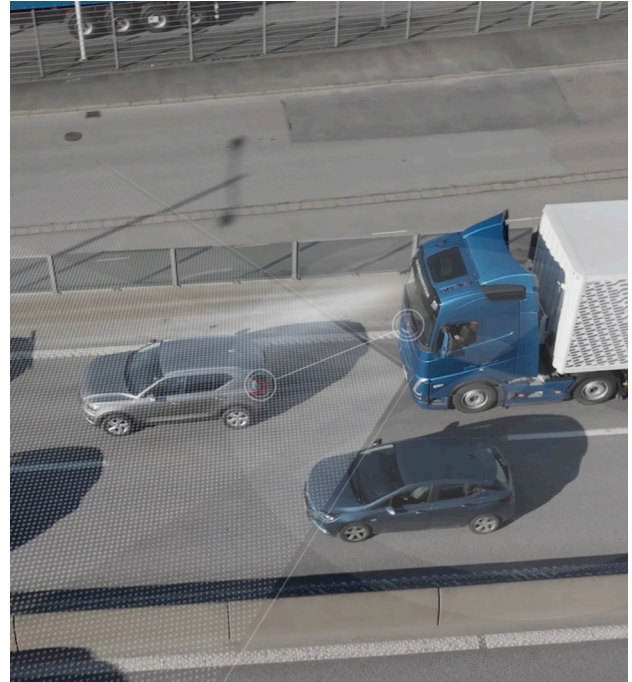
主動式巡航控制 (ACC) 使用雷達感應器偵測貨車前方的其他車輛。之後，系統會分析其速度並自動調整速度，以適應前方的車流。只要啟用主動式巡航控制 (ACC)，就可以協助駕駛者與前車保持距離，並跟隨著車流前進。

自動停車和起步系統。

可以啟用主動式巡航控制 (ACC)，並以任何速度跟隨車流節奏，直至降速到靜止。如果前面的車流減速到完全停止，貨車亦會減速到完全停止。如果車流在兩秒內再次移動，貨車亦會自動跟隨。在長時間停車之後，駕駛員需要再次踩油門或按下方向盤上的繼續按鈕。

更全面的巡航功能

使用巡航控制通常會與更高的速度有關，但主動式巡航控制 (ACC) 具有廣泛的應用範圍。車速超過 4 km/h 就會啟動主動式巡航控制 (ACC)，系統啟動後就會一直運作直至車輛靜止。這使其成為繁忙的交中一項實用的功能。



好處

- 輕鬆駕駛，無須隨時承受高壓
- 與其他車輛保持安全距離
- 從運作狀態到完全停下
- 自動停車和起步系統。

請聯絡當地 Volvo Trucks 經銷商，了解詳情。

主動式遠光燈系統

駕駛員的直接視野是安全駕駛最寶貴的資產。確保在黑暗條件下，都有最佳的前方視野。在黑暗條件下開啟遠光燈時，主動式遠光燈系統可以在不干擾其他車輛駕駛者的情況下提供最佳的照明。

輕鬆改善視野

主動式遠光燈系統能在黑暗條件下，亦能輕鬆提供最佳視野。駕駛者可以在天黑後立即打開遠光燈，而無需費神調低。兩個頭燈會自動動態調整各自的光束以改善視野，同時避免干擾其他駕駛員。

感應器偵測

這個系統會同時使用雷達感應器和攝影機偵測前方的車流。當系統偵測到其他車輛時，會自動減少直射這些車輛的光線，以避免眩光。

LED 燈調整光束

每個頭燈單元由位於四個反射器中的 12 個 LED 燈組成。系統自動啟用和停用控制每個 LED 燈。兩個頭燈結合起來，八個反射器中的 24 個 LED 燈形成動態光束，可即時將視野最大化。如果未偵測到迎面而來的來車或前方車輛，則所有 LED 燈都會啟用，以提供完整的前方照明。



好處

- 即時調整光束
- 即使在繁忙的交通中，亦能獲得最佳的視野
- 提高駕駛者與其他用路人的安全
- 自動操作，使用方便
- 提高用路安全

請聯絡當地 Volvo Trucks 經銷商，了解詳情。

AUTO HOLD

有了 **Auto Hold**，跟車到停與停車起步行駛功能會變得更加方便，更加安全。在駕駛者踩下油門踏板之前，系統會自動施加煞車將貨車保持在原位。無需一直將腳放在煞車踏板上。

平穩起步

Auto Hold 可降低起步時向後或向前滾動的風險，無論是上坡、下坡還是平坦路面。在駕駛員踩下油門踏板之前，一直施加煞車，變得更安全、更舒適地面對具有挑戰性的路段。

施加煞車，保持不動

將貨車煞車至完全停止時，Auto Hold 會保持最後施加的煞車壓力，從而將貨車保持原位。如果系統的感應器偵測到任何移動，則會增加煞車壓力，以停住貨車和所有連接的拖車。在駕駛者踩下油門踏板之前，會一直煞車，並且無需將腳放在煞車踏板上。行駛在頻繁走走停停的車流中，會變得更加方便。

在任何方向都能運作

Auto Hold 功能在向前或倒車時都能發揮作用。上坡、下坡或平坦路面。而且不受負載影響。



好處

- 起步更方便、更安全
- 降低意外滾落的風險
- 跟車到停與停車起步行駛功能讓駕駛變得更容易
- 可用於前進與倒車
- 在上坡、下坡和平坦路面上都能支撐穩定貨車
- 提高用路安全

請聯絡當地 Volvo Trucks 經銷商，了解詳情。

碰撞預警及緊急煞車系統

高速行駛時，與前車的距離是確保安全的重要因素。當距離縮短且系統偵測到一定的碰撞風險時，碰撞預警及緊急煞車系統就會逐步提醒駕駛者。如果駕駛者並無採取任何行動，就會自動啟動車輛煞車將貨車停下。

偵測和識別

為了偵測即將發生的碰撞風險，貨車同時使用雷達感應器和攝影頭來收集資訊並識別前方道路上的車輛。該系統會測量與其他車輛的距離是否減少，並提醒駕駛員有發生碰撞風險。

警示、警告和煞車

第一個警示由擋風玻璃上反射的靜態紅燈指示。如果駕駛者並無處理第一個警示且風險仍然存在，則燈會閃爍並發出警告聲。如果風險仍然存在，並且駕駛者仍未對警告採取任何行動，則會執行車輪煞車來煞停貨車，以避免即將發生的碰撞。

自動開啟

啟動貨車時，碰撞預警及緊急煞車系統會自動開啟，並且會在速度超過 5 km/h 時啟用系統。



好處

- 降低碰撞和事故的風險
- 分段式警報和干預
- 同時使用雷達和攝影頭確保最佳功能
- 提高用路安全

請聯絡當地 Volvo Trucks 經銷商，了解詳情。

駕駛者警示支援系統

駕駛者有責任在駕駛時保持警覺和專注。駕駛者警示支援系統旨在偵測並提醒有出現注意力不集中或倦怠現象的駕駛者。其存在是為了提高安全性。

偵測注意力不集中和倦怠現象

當駕駛者在駕駛時感到疲憊或注意力不集中，將會提高發生意外事故的風險。駕駛者警示支援系統使用前面的攝影機監控貨車在車道上的移動，來防止這種情況發生。

分段式提醒

如果系統偵測到駕駛注意力不集中或昏昏欲睡的跡象，則會透過聲音和駕駛位置顯示器上的訊息提醒駕駛者專心駕駛。如果系統仍然偵測到異常的駕駛者行為，駕駛者警示支援系統會發出更響亮的警報，並關閉音響系統和巡航控制（如果已啟用）；系統還會建議駕駛者稍作休息。

自動開啟

駕駛者警示支援系統會在開啟點火時自動啟動，並在車速超過 65 km/h 時啟用。



好處

- 偵測並提醒注意力不集中或有倦怠現象的駕駛者。
- 分段式提醒
- 已自動開啟
- 提高用路安全

請聯絡當地 Volvo Trucks 經銷商，了解詳情。

智能速度輔助

保持在法定速限內是道路安全的一個重要層面。智能速度輔助會在駕駛資訊顯示器中顯示特定車輛組合的正確速度限制。這是一個資訊提示功能，不會主動限制速度。

道路標誌和 GPS

智能速度輔助使用攝影機讀取限速道路標誌。在某些情況下，系統還使用地圖資料作為資訊來源。

為不同類型車輛組合度身打造

智能速度輔助不但記錄和顯示速度限制，還考慮了實際駕駛的車輛組合。駕駛員顯示器中顯示的速度限制將根據當地法規進行調整。

通知和警告

智能速度輔助會在駕駛員資訊顯示器中顯示車輛組合的速度限制。當限速發生變化時，系統會發出視覺和聲音警示。超速的駕駛員會收到視覺和聲音警示。



好處

- 容易保持在速度限制內
- 提高用路安全
- 避免意外超速
- 根據您的車輛組合的資訊
- 易於使用
- 提高用路安全

請聯絡當地 Volvo Trucks 經銷商，了解詳情。

胎壓監測系統

降低爆胎的風險是道路安全的重大進步。降低風險的最佳方法是確保輪胎處於良好狀態，並有合適的壓力。胎壓監測系統可讓駕駛者控制車輛組合的每個輪胎壓力。

避免事故和停工

爆胎或其他輪胎故障可能導致駕駛員失去對貨車的控制並發生事故，造成嚴重後果。即使沒有導致事故，輪胎漏氣亦表示意外的停工，以及維修和延遲交貨費用。

易於使用

貨車每個輪胎中的感應器都可以準確記錄壓力和溫度。在駕駛者資訊顯示器中，駕駛員可以輕鬆監測輪胎壓力。而且系統會在顯示器上顯示警告，提醒駕駛者輪胎出現低壓、快速洩漏或高溫。

尾車支援

如果尾車已配備偵測系統，駕駛員可以監測每個輪胎的壓力，並收到包含尾車在內的整個車輛組合的警告。

更少的能源和磨損

擁有合適的輪胎壓力亦有成本優勢。系統可以優化能源效率，同時減少輪胎磨損。

穩健的解決方案

系統由設計和相符的組件組成，可在較長的使用壽命期間實現可靠和準確的運作。每個輪圈的內側都安裝了一個感應器。感應器會持續測量輪胎壓力，並將測量值無線傳輸至駕駛員資訊顯示器。



好處

- 易於使用
- 降低爆胎和其他故障的風險
- 減少意外停工時間
- 改善能源效率
- 亦可偵測尾車
- 提高用路安全
- 輪胎管理

請聯絡當地 Volvo Trucks 經銷商，了解詳情。

保護行人和踩單車人士

了解貨車周圍的情況對於安全駕駛至關重要。有整組的系統可供使用，旨在偵測並提醒駕駛員注意靠近貨車的行人和踩單車人士。這些系統可以保護人員並避免事故，並利用雷達感應器和攝影機來提高貨車周圍的安全性。

偵測、通知和警告

前方短距離輔助、車側避免碰撞支援和開門警告均使用貨車周圍的雷達感應器，以偵測其他用路人。還有一個後置攝影機，可以清楚地看到貨車後面的情況，當倒檔時攝影機會自動啟動。這些系統可以讓駕駛者了解情況、提醒駕駛者相關風險並避免可能的事務。

前方短距離輔助

當貨車處於靜止狀態時和車速不超過 10 km/h 時，前置雷達會用來偵測其他用路人。如果貨車在施加煞車且保持靜止不動時，系統偵測到貨車前方有道路使用者，則會透過駕駛資訊顯示器通知駕駛者。如果駕駛者踩下油門，系統會發出明確的視覺和聲音警示提醒駕駛者，並將碰撞風險降至最低。如果偵測到道路使用者時，貨車已經在行駛中，系統會發出視覺和聲音警告。

車側避免碰撞支援

貨車兩側的雷達傳感器檢測兩側的行人、踩單車人士和其他車輛。當在側面偵測到用路人時，會透過後視鏡中的警示燈號通知駕駛者。如果駕駛者啟動方向燈，系統會發出閃爍的燈光和聲音警告。

開門警告

雷達感應器掃描貨車兩側，在打開任何駕駛室門之前警告駕駛者和乘客貨車周圍有其他道路使用者。這可以防止車門與其他道路使用者發生碰撞。即使停車後，在點火器開關關閉後的兩分鐘內，系統仍會發出警告。



好處

- 改善對貨車周圍區域的控制
- 降低涉及行人和踩單車人士的事故風險
- 降低轉彎和變換車道時發生事故的風險
- 直觀並易於使用
- 涵蓋貨車的前部、側面和後端
- 提高用路安全

請聯絡當地 Volvo Trucks 經銷商，了解詳情。

V O L V O